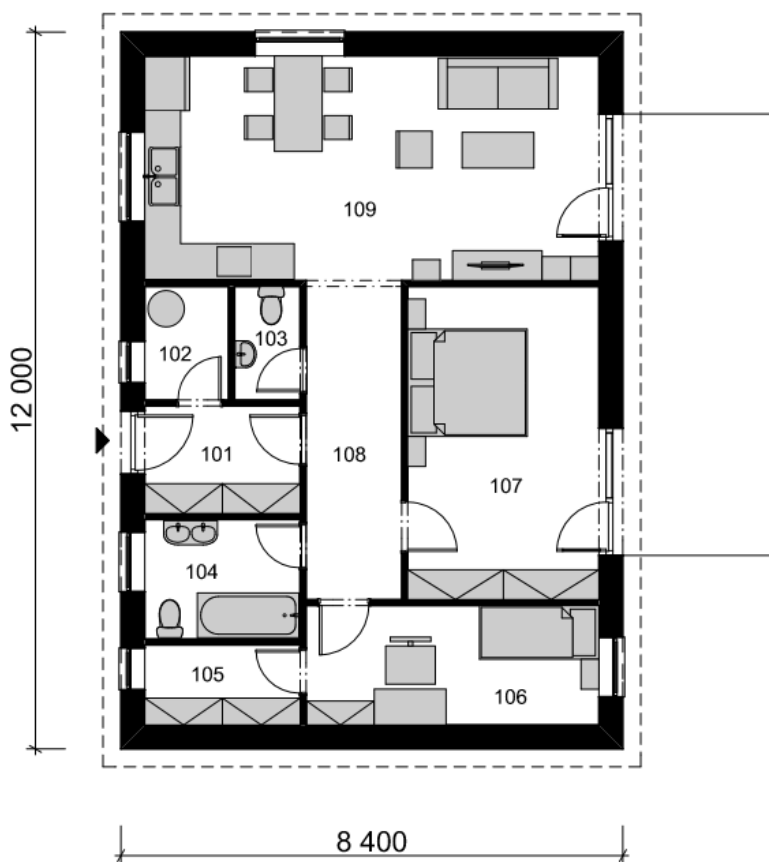




Počet místností: 3 + 1
Vnější rozměry: 12 x 8,4 m
Zastavěná plocha: 113,4 m²
Užitná plocha: 81,56 m²
Sklon střechy: 22°
Výška hřebene: 5,16 m

Půdorys I.NP



Ozn.	Název místnosti	m ²
101	Zádvěří	4,68
102	Technická místnost	2,66
103	WC	2,09
104	Koupelna	5,15
105	Šatna	3,48
106	Pokoj	9,79
107	Ložnice	16,77
108	Chodba	8,55
109	Obýv. pokoj + kuchyň	28,39
Celkem		81,56

Pohled přední

Pohled boční zprava

Pohled zadní

Pohled boční zleva

