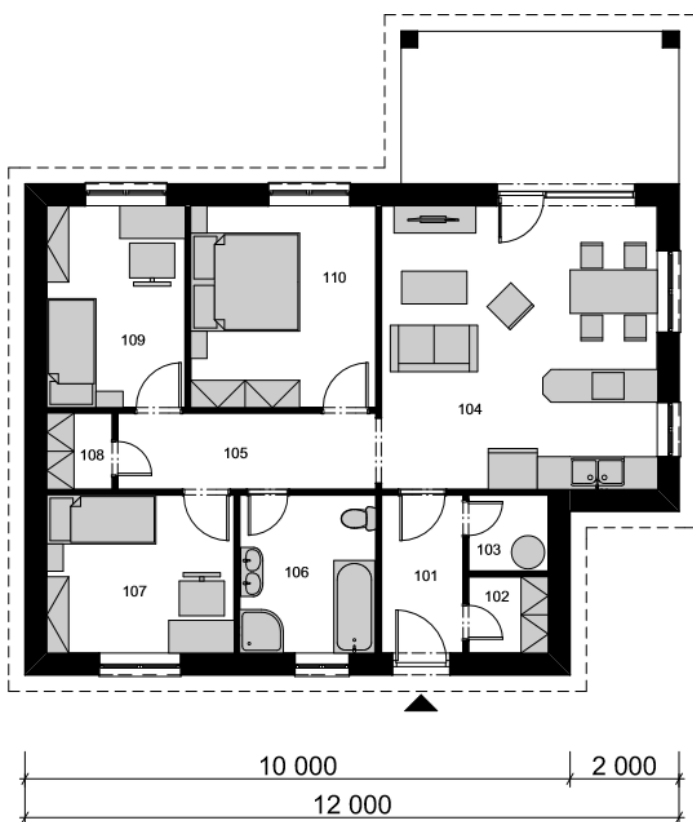




Počet místností: 4 + 1
Vnější rozměry: 12 x 9 m
Zastavěná plocha: 116,3 m²
Užitná plocha: 82,26 m²
Sklon střechy: 22°
Výška hřebene: 5,04 m

Půdorys I.NP



Ozn.	Název místnosti	m ²
101	Zádveří	4,35
102	Šatna	2,05
103	Technická místnost	2,05
104	Obýv. pokoj + kuchyň	26,31
105	Chodba	6,63
106	Koupelna	7,25
107	Pokoj	9,97
108	Komora	1,68
109	Pokoj	9,39
110	Ložnice	12,58
Celkem		82,26

Pohled přední

Pohled boční zprava

Pohled zadní

Pohled boční zleva

