

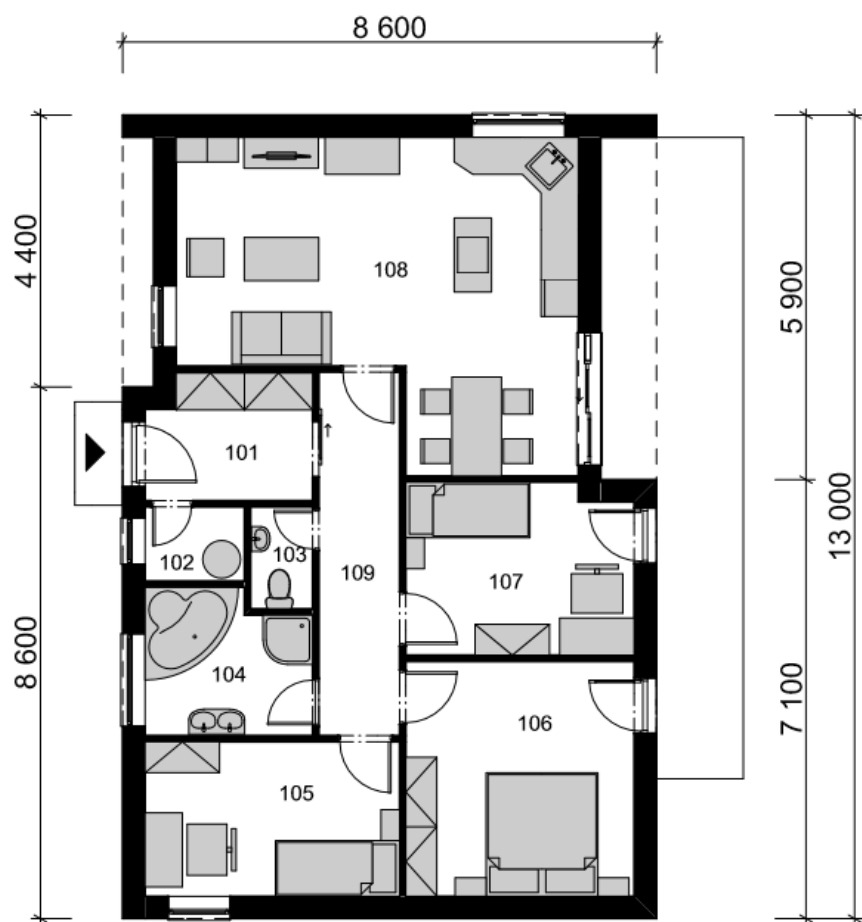
Rodinný dům - Lada

www.DomkyCZ.cz



Počet místností: 4 + 1
Vnější rozměry: 13 x 8,6 m
Zastavěná plocha: 111,8 m²
Užitná plocha: 85,65 m²
Sklon střechy: 6°
Výška hřebene: 4,10 m

Půdorys I.NP



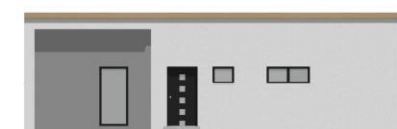
Ozn.	Název místnosti	m ²
101	Zádvěří	5,29
102	Technická místnost	1,92
103	WC	1,65
104	Koupelna	5,98
105	Pokoj	10,25
106	Ložnice	13,98
107	Pokoj	10,01
108	Obýv. pokoj + kuchyň	28,92
109	Chodba	7,65
Celkem		85,65

Pohled přední

Pohled zadní

Pohled boční zprava

Pohled boční zleva



www.DomkyCZ.cz