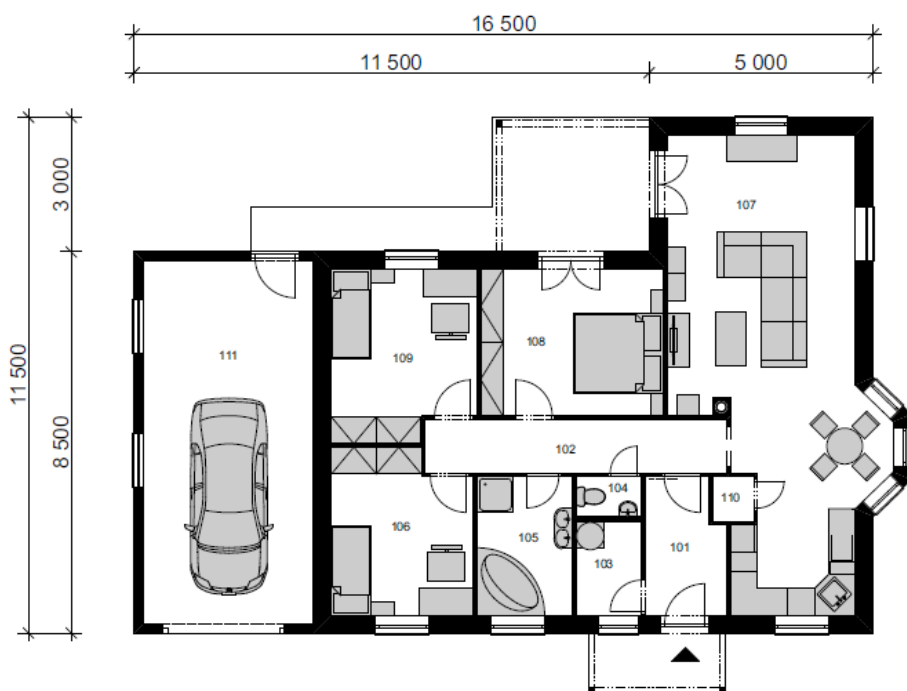




Počet místností: 4 + 1
Vnější rozměry: 16,5 x 11,5 m
Zastavěná plocha: 171,34 m²
Užitná plocha: 131,86 m²
Sklon střechy: 22°
Výška hřebene: 4,89 m

Půdorys I.NP



Ozn.	Název místnosti	m ²
101	Zádvěří	5,24
102	Chodba	8,09
103	Technická místnost	3,03
104	WC	1,31
105	Koupelna	6,54
106	Pokoj	11,10
107	Obýv. Pokoj + kuchyň	39,64
108	Ložnice	13,33
109	Pokoj	11,88
110	Komora	0,92
111	Garáž	<u>30,78</u>
Celkem		131,86

Pohled přední

Pohled boční zprava

Pohled zadní

Pohled boční zleva

