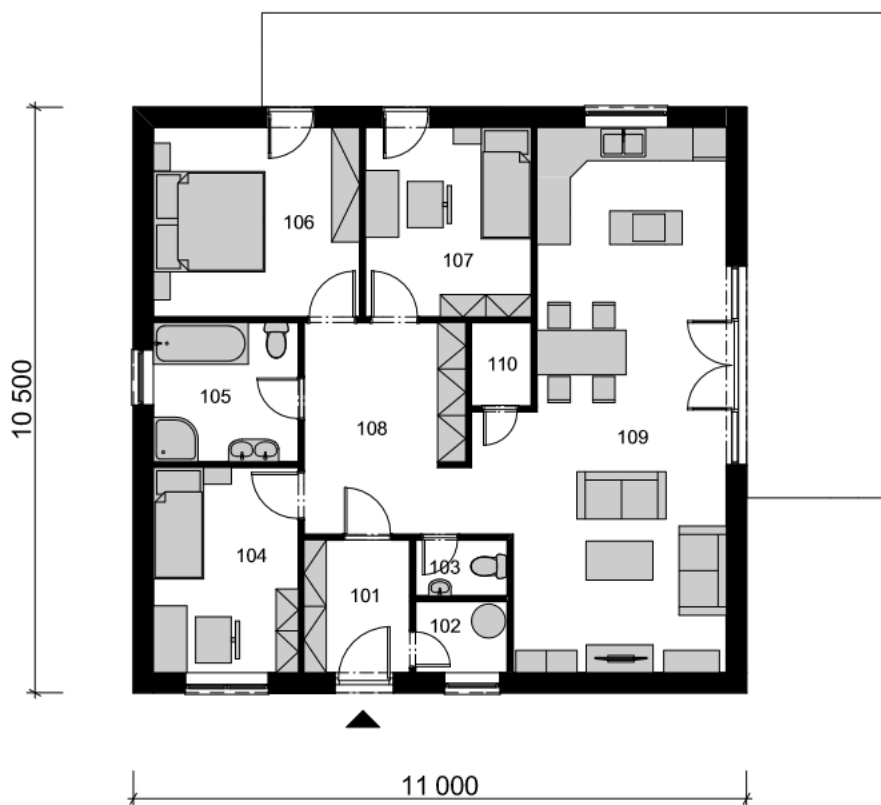




**Počet místností:** 4 + 1  
**Vnější rozměry:** 11 x 10,5 m  
**Zastavěná plocha:** 115,51 m<sup>2</sup>  
**Užitná plocha:** 96,57 m<sup>2</sup>  
**Sklon střechy:** 6°  
**Výška hřebene:** 4 m

## Půdorys I.NP



Ozn.	Název místnosti	m <sup>2</sup>
101	Zádvěří	4,52
102	Technická místnost	2,11
103	WC	1,65
104	Pokoj	9,57
105	Koupelna	6,50
106	Ložnice	12,57
107	Pokoj	10,11
108	Chodba	11,02
109	Obýv. pokoj + kuchyň	36,68
110	Komora	1,84

**Celkem** **96,57**

Pohled přední

Pohled boční zprava

Pohled zadní

Pohled boční zleva

